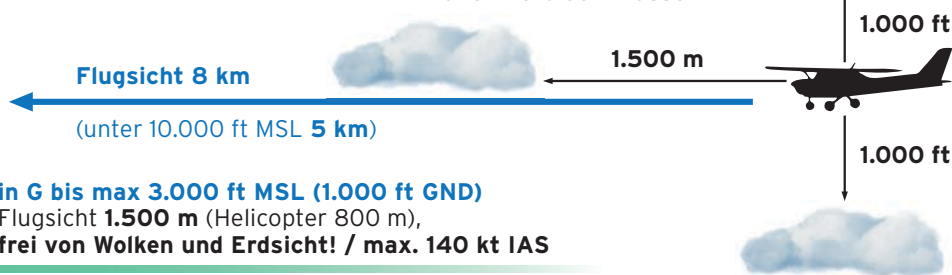




# SICHTFLUGREGELN

In allen Luftraumklassen



**in G bis max 3.000 ft MSL (1.000 ft GND)**  
 Flugsicht **1.500 m** (Helicopter 800 m),  
**frei von Wolken und Erdsicht! / max. 140 kt IAS**

## SONDERSICHTFLUG (nur in CTR)

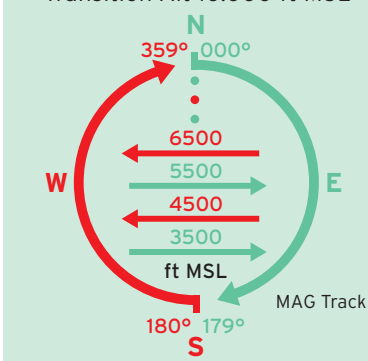
Flugsicht **1.500 m** (Helicopter 800 m)  
 Hauptwolkenuntergrenze **600 ft GND**  
**frei von Wolken und Erdsicht! / max. 140 kt IAS**

## LUFTRÄUME

**Freigabepflicht in C und D**  
 Transponderpflicht in E für motor. LFZ (A/C od. S)

**TMZ:** Transponderpflicht für **alle** LFZ  
**RMZ:** Sprechfunkpflicht für **alle** LFZ  
**TRA:** als AIC Serie B veröffentlicht unter  
[www.austrocontrol.at](http://www.austrocontrol.at) -> Piloten -> AIM Produkte  
**Mil. Training Areas:** siehe Airspace Use Plan  
[www.homebriefing.com](http://www.homebriefing.com) -> MIL -> AUP

## VFR - HALBKREISREGEL



## VORRANGREGELN



## SYMBOLE UND ABKÜRZUNGEN



**BR** = Dunst  
**FG** = Nebel  
**FZ** = gefror.  
 Wettererscheinung  
**GR** = Hagel  
**GS** = Graupel  
**RA** = Regen  
**SH** = Schauer  
**SN** = Schnee  
**TS** = Gewitter, **SQL** = Gewitterlinie  
**VC** = in der Umgebung  
**Intensität:** - leicht / + stark  
**CAVOK:** Sicht > = 10km,  
 keine Wolken unterhalb der MSA,  
 keine Wettererscheinungen,  
 keine TCU/CB

**BTN** = zwischen  
**CLD** = Wolken  
**EMBD** = eingebettet  
**FCST** = Vorhersage  
**HVY, SEV** = schwer  
**INTSF** = intensivierend  
**ISOL** = vereinzelt  
**LCA** = lokal  
**MOD** = mäßig  
**NSW** = keine signifikante  
 Wettererscheinung  
**NCD** = keine Wolke detektiert  
**NSC** = keine signifikante Bewölkung  
**SFC** = am Boden  
**VAL** = in den Tälern  
**WKN** = abschwächend

	VOLMET	+43 5 1703
Wien	internat. 126,000	-3438
	national 122,550	-3439
Innsbruck	national 130,475	-6634
Klagenfurt	national 122,275	-6834

CLOUDS			
few	→ 1/8 - 2/8	bkn	→ 5/8 - 7/8
sct	→ 3/8 - 4/8	ovc	→ 8/8

FLUGHÄFEN	TWR	APP	ATIS	ATIS Tel	TWR Tel COM FAILURE
LOWG	118,200	119,300	126,125	+43 5 1703 6731	+43 5 1703 6712
LOWI	120,100	119,275	126,025	+43 5 1703 6631	+43 5 1703 6612
LOWK	118,100	126,825	126,325	+43 5 1703 6831	+43 5 1703 6812
LOWL	118,800	129,625	128,125	+43 5 1703 6431	+43 5 1703 6412
LOWS	118,100	123,725	133,325	+43 5 1703 6531	+43 5 1703 6512
LOWW	119,400 / 123,800	118,775 N / 134,675 S	122,950	+43 5 1703 6331	+43 5 1703 3221

FIS	FIC	TFI	Tel
Wien Info	124,400	118,525 in TMA Wien	+43 5 1703 2143 (07-21 loc)

	Flugplatz	others	Tel
LOAN	122,650	Achtung: RMZ	+43 2622 26700 1357
LOAV	118,600	Achtung: RMZ	+43 2252 75371

MILITÄR	TWR	APP	'Flugplatz' zivil	Tel mil.
LOXA	118,000	-	130,000	+43 5 0201 5768800
LOXN	123,250	-	130,150	+43 5 0201 2068830
LOXT	118,900	136,125	119,450	+43 5 0201 3268700
LOXZ	135,375	129,475	123,500	+43 5 0201 5268600

FIC ARO MET	FIC Frq	ARO Tel	MET Tel
Wien	124,400	+43 5 1703 3211	0900 97 9703 (in AUT)
München	120,650 N / 126,950 S	+49 69 78072500	0900 10 77220 (in D)
Praha	126,100 W / 136,175 E	+420 220 372 735	+420 220 372 140
Bratislava	124,300	+421 24857 2280	+421 2 4857 4263
Budapest	125.500 W	+361 296-7875	+36 90 504 002
Ljubljana	118.475	+386 4 2040 420	+386 4 2804 500
Padua	124,150 W / 126,425 E	kein zentrales ARO	Milano +390270143221
Zürich	124.700	+41 43 931 61 61	0900 162 737 (in CH)

LKTB RDR 127,350	LZIB RDR 134,925	LJMB APP 119,200	LIPB AERODROME 120,600
------------------	------------------	------------------	------------------------

**ICAO FLUGPLAN** [www.homebriefing.com](http://www.homebriefing.com) (NOTAM + MET + Flugplan)

**ALARMDIENST** Abflug- und Landemeldung nicht vergessen!

**FREIGABE:** „KENNZEICHEN, POSITION, HÖHE, TRANSP.CODE, ERBITTE ...“